

400 g patroner som skrues ind i

► PRAKTISK

Ikke nødvendigt med værktøjer for at åbne patronen

► REN

Fedtet spildes ikke, når den klargøres

► HURTIG

Det er hurtigt at finde ud af, hvilken type fedt der skal bruges, og det er let at sætte en ny patron i

► ØKONOMISK

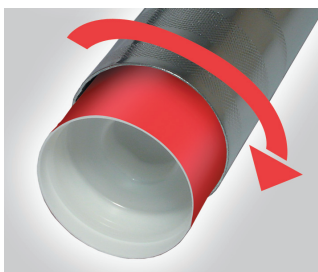
Designet gør det muligt at bruge alt smørefedt i patronen og minimere lækager og spild

► MILJØVENLIG

Det minimale overskudsprodukt sikrer genbrug og bidrager til beskyttelse af miljøet

► UNIVERSALANVENDELSE

Praktisk og let anvendelig til forskelligt udstyr og formål



Fordelene ved fedtsprøjten

► PRAKTISK

Betjenes med kun én hånd

► BRUGERVENLIG

Nem at anvende



Oplev de nye
Lube Shuttle-
fedtpatroner
fra TOTAL



Forhandler: Scandic-Oil
Tlf. 21 70 62 80
Email: mail@scandic-oil.dk



Lube Shuttle Discovery Pack



Den nye Lube Shuttle Discovery Pack inkluderer:

- ▶ **1 praktisk og let anvendelig sprøjte med 2 mundstykker:**
 - > 1 smørerør
 - > 1 fleksibel slange som gør det muligt at nå frem til selv de sværest tilgængelige smørepunkter
- ▶ **2 TOTAL patroner med skruelåg:**
 - > CERAN XM 220
 - > MULTIS FIL EP 2



TOTAL-fedtpatroner til Lube Shuttle

CERAN XM 220

En ny generation af fedt med kalciumsulfonatkompleks, der er modstandsdygtig over for vand og høje temperaturer.

Anvendelse

- ▶ **Universalfedt**
- ▶ **Meget modstandsdygtig over for vand**
- ▶ **Specialudviklet til svær industribrug**
- ▶ **Tåler høj temperatur**
- ▶ **Tåler høj belastning**

Fordelene

- ▶ **Perfekt smøring til lejer, selv ved høj hastighed**
 - > Øger lejerens levetid og er meget modstandsdygtig over for høj belastning og temperatur
- ▶ **Fremragende egenskaber mod korrosion og oxidering, selv ved tilstedeværelse af saltvand**
- ▶ **CERAN XM 220 indeholder ikke bly eller andre tungmetaller, der anses som skadelige for helbredet eller miljøet**



MULTIS FIL EP2

Grøn Litium/kalcium fedt som er klæbrig og tåler ekstrem tryk

Anvendelse

- ▶ **Universalfedt**
- ▶ **Tåler høj belastning**
- ▶ **Velgnet til landbrugsredskaber**
- ▶ **Velegnet til entreprenørmaskiner**

Fordelene

- ▶ **Mange anvendelsesformer**
 - > Optimer dit lager
- ▶ **Opretholder en beskyttende smørefilm under anvendelsen**
 - > Reducerer vedligeholdelsesomkostninger og stilstand
- ▶ **Fremragende klæbeevne på metaller**
- ▶ **God mekanisk og termisk stabilitet**
 - > Forhindrer udstrømning eller inkonsistens under anvendelsen
 - > Meget modstandsdygtig over for temperaturforandringer
- ▶ **Ingen skadelige emner**
- ▶ **Kan blandes med de mest almindelige former for fedt**

